



Conversione in legge del decreto-legge 14 ottobre 2019, n. 111,
DL «Clima»

Audizione
Martedì 28 ottobre
13° Commissione Territorio, Ambiente, Beni ambientali
Senato della Repubblica



LE BEVANDE ANALCOLICHE IN ITALIA



100
Stabilimenti

80.000
occupati nella filiera

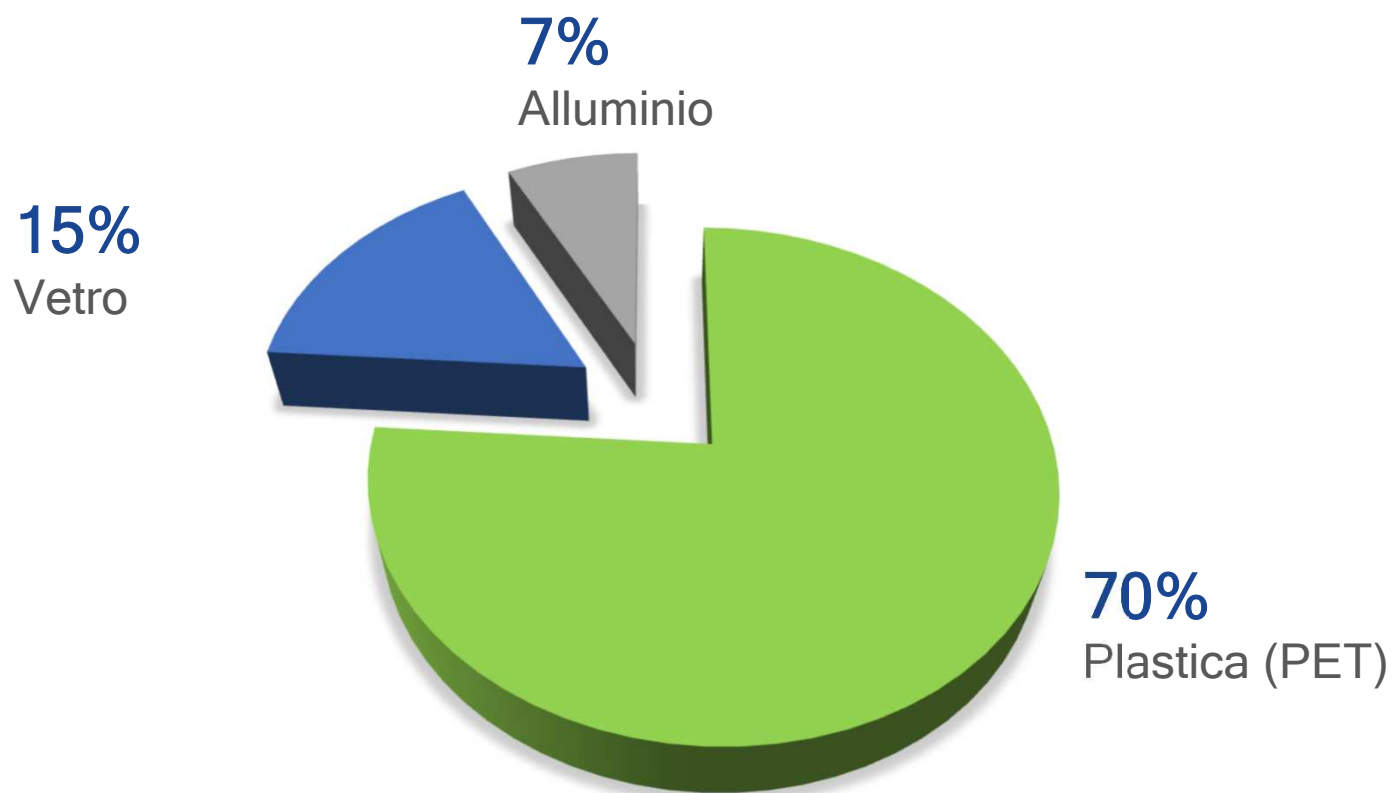


4,9
miliardi di euro

0,29%
del PIL



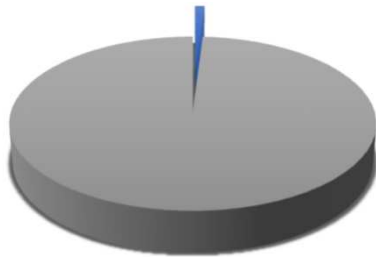
GLI IMBALLAGGI DELLE BEVANDE ANALCOLICHE



PLASTICA & BEVANDE ANALCOLICHE

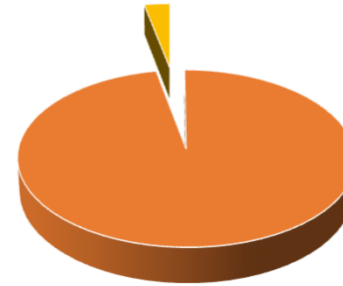
.....

1%



Plastica
(Italia)

3%



Imballaggi in Plastica
(Italia)



L'INDUSTRIA COME OPPORTUNITA' PER IL GREEN NEW DEAL

Il Settore delle bevande analcoliche apprezza e coglie l'opportunità del *green new deal* come spinta a migliorare l'attenzione e gli impegni in campo ambientale

Approccio costruttivo



no a misure spot e penalizzanti, ma visione organica, che riesca a coniugare crescita, occupazione e tutela ambientale in primis nella lotta a cambiamenti climatici

Obiettivo: politiche industriali coerenti con il principio dell'economia circolare



CONTRASTO AI CAMBIAMENTI CLIMATICI

L'impatto ambientale

L'emissione annua media di CO₂ da parte di ogni cittadino europeo è di 9,7 tonnellate.

Di queste:

- ✓ il 66% energia e alimentazione,
- ✓ il 23% trasporti,
- ✓ solo lo 0,3% agli imballaggi in plastica

Sostituzione degli imballaggi in plastica con materiali alternativi - Europa (*)



Fonte: On the Sustainability of Plastic packaging – Associazione tedesca degli imballaggi in plastica IK



CONTRASTO AI CAMBIAMENTI CLIMATICI

Climate Change Conference Paris – verso l'Economia Circolare



European Commission

La temperatura media globale aumenterà di 3°C nel 2050 rispetto ai dati 2015.

- Sottoscritto da 195 Nazioni, tra cui Cina e USA, per ridurre la crescita potenziale della temperatura a 1,5°C e raggiungere l'obiettivo di "carbon neutral" entro il 2050.

Pacchetto Economia Circolare

- Serie di misure atte a facilitare la transizione dell'EU verso un'economia Circolare: un'economia che non produce nè scarti nè inquinamento



Necessità di innovazione tecnologica

Fonte: Ellen MacArthur Foundation, SUN, and McKinsey Center for Business and Environment; Drawing from Braungart & McDonough, Cradle to Cradle (C2C).



CONTRASTO AI CAMBIAMENTI CLIMATICI

Il valore positivo della plastica (PET)



Il PET è **100%** riciclabile e sicuro rispetto ad altre plastiche.
Leggero. Più facile da stoccare e trasportare

CO2

Ha un minor impatto di CO2 nella fase di produzione e imbottigliamento rispetto al **vetro**



1 camion di **preforme in plastica** toglie **34 camion** dalle strade; minor spazio nelle fasi di approvvigionamento, produzione

In 1m³ si trasportano **25.000 mila** bottiglie di PET



Per trasportare lo stesso numero di bottiglie in **vetro** servirebbe un **intero camion**



PET: UN VALORE PER L'AMBIENTE e L'ECONOMIA

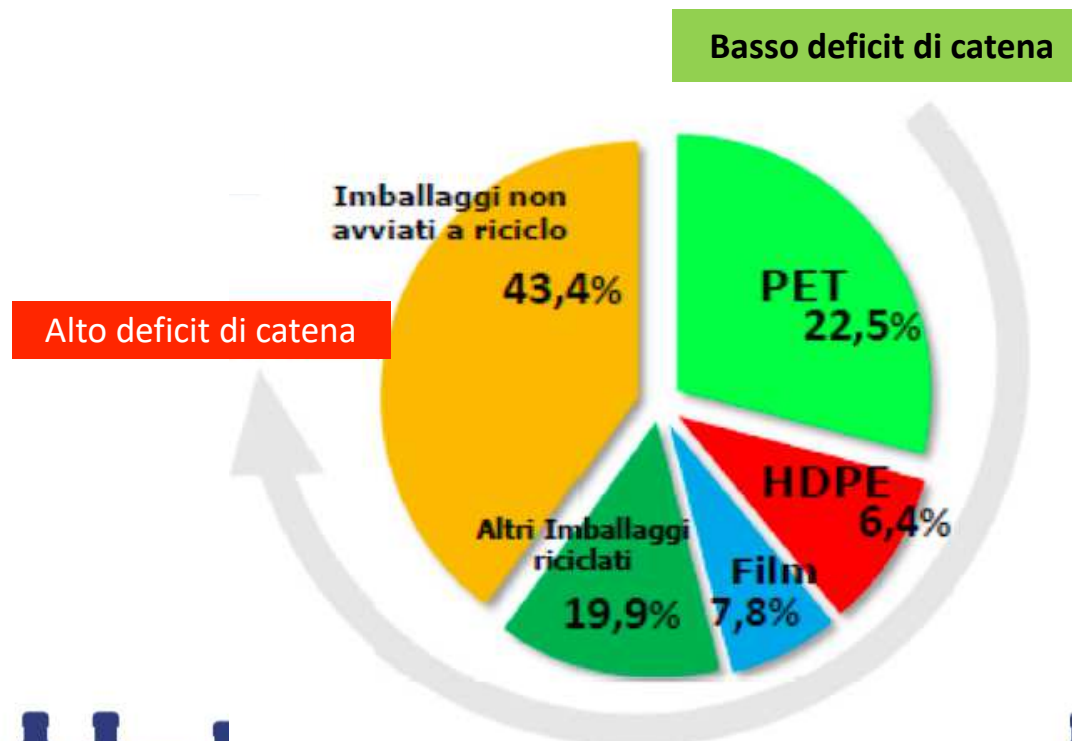
- Il PET è materiale sostenibile 100% riciclabile, a differenza di altre plastiche
- Il recupero e riciclo del PET creano **valore economico e sociale**
- PET riciclato (rPET) utilizzato per le bottiglie ha limite di utilizzo massimo del 50% (art 13-ter, comma 2 del DM 21/3/1973)



PET: UN VALORE PER L'AMBIENTE e L'ECONOMIA

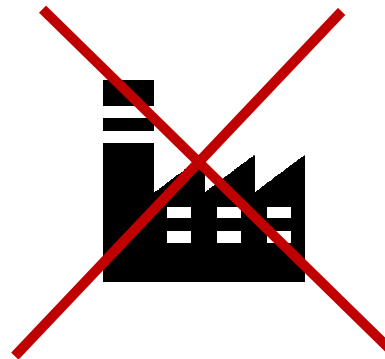
60%

degli imballaggi in PET (244.809 ton) immessi al consumo nel 2018 è stato riciclato (Fonte Corepla)

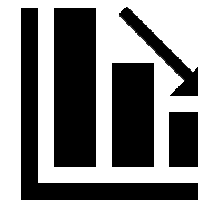


PLASTIC-FREE: EFFETTI SU INDUSTRIA BEVANDE

.....



occupazione



STRATEGIA SETTORE: VERSO ECON. CIRCOLARE

Entro il 2025

100%

l'impiego di plastica riciclabile per bottiglie, tappi ed etichette, per facilitare il recupero e la riciclabilità degli imballaggi

25%

l'impiego di materiale riciclato nelle bottiglie (RPet), per ridurre l'uso di materia prima vergine



iniziative per migliorare la raccolta dei rifiuti di imballaggi



DIRETTIVA SUP: VERSO ECON. CIRCOLARE

CHIAREZZA

La nuova Direttiva sulla plastica monouso NON prevede il divieto di impiego di bottiglie in plastica monouso, ma nuovi requisiti di fabbricazione e obiettivi in materia di raccolta e recupero.

GRADUALITA'

La Direttiva per le bottiglie per bevande prevede:

- 2024: obbligo che il tappo rimanga legato alla bottiglia
- 2025: raccolta minimo del 77% + almeno 25% di plastica riciclata
- 2029: raccolta minimo del 90%
- 2030: almeno il 30% di materiale riciclato in linea con il perseguimento degli obiettivi di economia circolare



(DIS)INFORMAZIONE E FAKE NEWS

Come settore, riteniamo importante la pubblicità dei dati ambientali, facilitando l'analisi scientifica e una maggiore conoscenza generale.

In questo modo, più informazione per sviluppare senso critico e **MENO FAKE NEWS.**

Il deficit di conoscenza genera falsi miti e credenze, a danno di interi settori produttivi

Lo Stato deve essere l'unica fonte centrale, autorevole e credibile dei dati scientifici e ambientali, nonché farsi promotore dell'educazione ambientale.

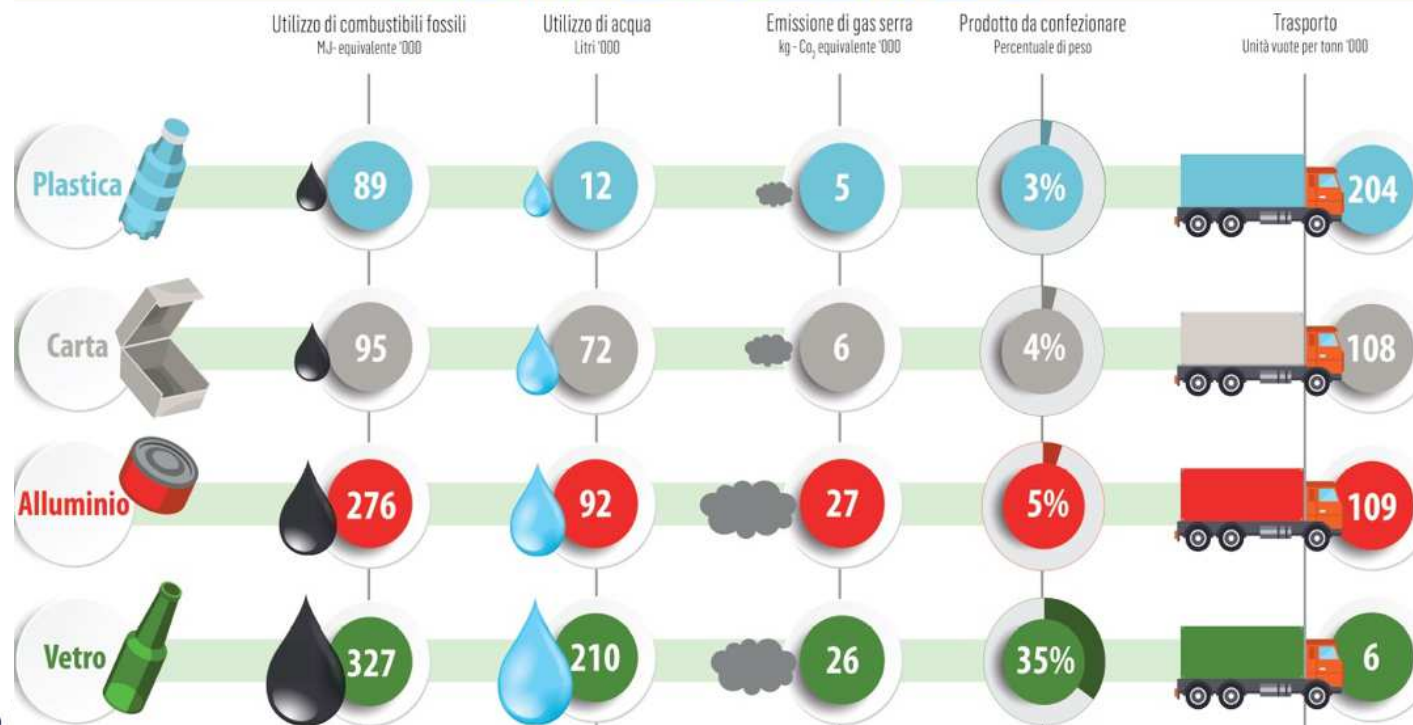


(DIS)INFORMAZIONE E FAKE NEWS

PLASTICA MENO SOSTENIBILE DI ALTRI MATERIALI. **FALSO**

#PLASTICFREE? MA TU LO SAI CHE...

IMPRONTA AMBIENTALE DEGLI IMBALLAGGI



UN ESEMPIO: PET E BIOPLASTICHE

BIO PLASTICHE SOSTITUTI BOTTIGLIE PER BAVANDE (PET) - **FALSO**

Disponibilità PLA nel Mondo < 300.000 ton
Impiego PET in Italia > 400.000 ton

Tabella 1 – Confronto tra le caratteristiche PET - bioplastiche

| Tipologia di materiale | Industrializzato su larga scala? | Idoneo per soffiaggio bottiglie? | Trasparente? | Idoneo per Gassate? |
|------------------------|----------------------------------|----------------------------------|--------------|---------------------|
| PET | SI | SI | SI | SI |
| PLA | SI | SI | SI | NO |
| Starch based | SI | NO | NO | NO |
| PHA / PHB | NO | In laboratorio | NO | N/D |
| Bio-PE | SI | SI | NO | SI |



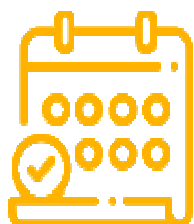
PRODOTTI SFUSI E ALLA SPINA

Attenzione ad alcune criticità:

- difficoltà di gestione, e soprattutto dalle normative igienico sanitarie
- si dà per scontato che i contenitori per gli alimenti possano essere portati da casa
- chi risponde in caso di contaminazione degli alimenti
- sicurezza alimentare
- sicurezza degli imballaggi



AUSPICI DEL SETTORE



- Favorire, non penalizzare, chi riduce emissioni
- Favorire, non penalizzare, chi utilizza plastiche «riciclabili»
- Aumentare raccolta differenziata e valorizzazione delle plastiche «buone»
- Evitare «boomerang» con misure di maggior impatto ambientale
- Evitare tasse o misure che colpiscono anche plastiche buone
- Non pregiudicare crescita e occupazione del Made in Italy



GRAZIE !

www.assobibe.it

