




# SENATO DELLA REPUBBLICA 13A COMMISSIONE TERRITORIO, AMBIENTE, BENI AMBIENTALI

Audizione sul ddl n. 1547 (decreto-legge n. 111/2019 - clima)

**Elena Stoppioni**  
Presidente Save The Planet Onlus



Roma, 28 ottobre 2019

A photograph of Giuseppe Conte, the Italian Prime Minister, speaking at a podium during a climate summit. He is wearing a dark suit and tie, and is gesturing with his right hand. The background is dark and out of focus.

**“Grazie alla leadership del segretario generale oggi confermiamo di voler agire responsabilmente rispetto al presente e al futuro del nostro pianeta. Il tempo dei dibattiti e delle dichiarazioni è finito. Dobbiamo agire immediatamente per affrontare uno dei più grandi problemi esistenziali per l’umanità. L’Italia continuerà a rispettare l’accordo di Parigi come un processo necessario e irreversibile perseguendo la sua completa implementazione. L’Italia sta finalizzando la sua strategia ‘green’ che mira alla neutralità delle emissioni entro il 2050”**

Il Presidente del Consiglio, Giuseppe Conte, intervenendo al Climate Summit al Palazzo di Vetro a New York il 24 settembre 2019



# AMAZZONIA 2019

225.000

ETTARI di terra INCENDIATI

equivalenti a l'intera

Superficie Del

Lussemburgo

Sono oltre 74mila gli incendi registrati dai satelliti della Nasa quest'anno e il National Institute for Space Research ha dichiarato che le fiamme sono aumentate dell'83% rispetto al 2018.\*

Il fuoco sta divorando

Il polmone verde

della Terra.

\*iltempo.it

# GROENLANDIA 2019

197 MILIARDI  
DI TONNELLATE

DI GHIACCIO SCIOLTO

equivalenti all'acqua contenuta in

78.800.000 PISCINE

OLIMPIONICHE

Ogni anno lo strato di ghiaccio si trasforma in acqua tra Giugno e Agosto. Stavolta invece, la fusione è iniziata con un mese di anticipo.

Al 13 giugno 2019, circa il 40% della superficie ghiacciata si è fusa.\*

\*Istituto Meteorologico Danese



# SIBERIA 2019

180 MILIONI  
DI TONNELLATE

DI CO2 EMESSA DAGLI INCENDI

equivalenti al consumo annuo di

28 milioni

Di auto

La Nasa fa notare che i fuochi stanno liberando grandi quantità di anidride carbonica. Solo a giugno sono stati emessi 50 megatoni di CO2, uno tra i gas responsabili dell'effetto serra e del riscaldamento globale.

Gli incendi, in un mese, hanno emesso tanta CO2 quanta l'intera Svezia ne emette in un anno.

\*quotidiano.net

# ALASKA 2019

700.000

ettari

Di terra bruciata

equivalenti alla superficie di

1 milione DI

CAMPI DA CALCIO

A 150 km dal circolo polare artico, da giugno, gli ettari di foreste andati in fumo sono quasi 1 milione.\*

Uno dei disastri ambientali più gravi della storia e il più grande mai visto dal satellite.

\*nationalgeographic.it



**IL PANICO  
DILAGA, MA...**

**COSA È  
CAMBIATO?**





**CONTESTO:  
FINE DEL MONDO  
O  
INIZIO DI UN MONDO NUOVO?**

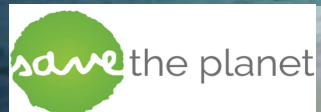


**L'Italia è ad un bivio: o agire verso la carbon neutrality o tentare ancora con il greenswashing!**



EL MUNDO CAMBIA CON TU EJEMPLO,  
NO CON TU OPINION

Acción Poética  
Rafael Castillo

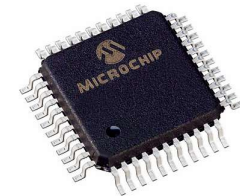
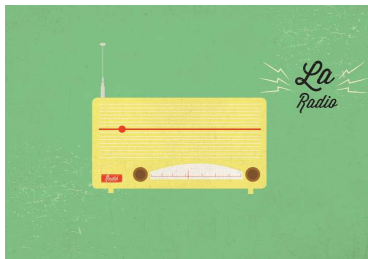


Il mondo cambia con le azioni, non con le opinioni

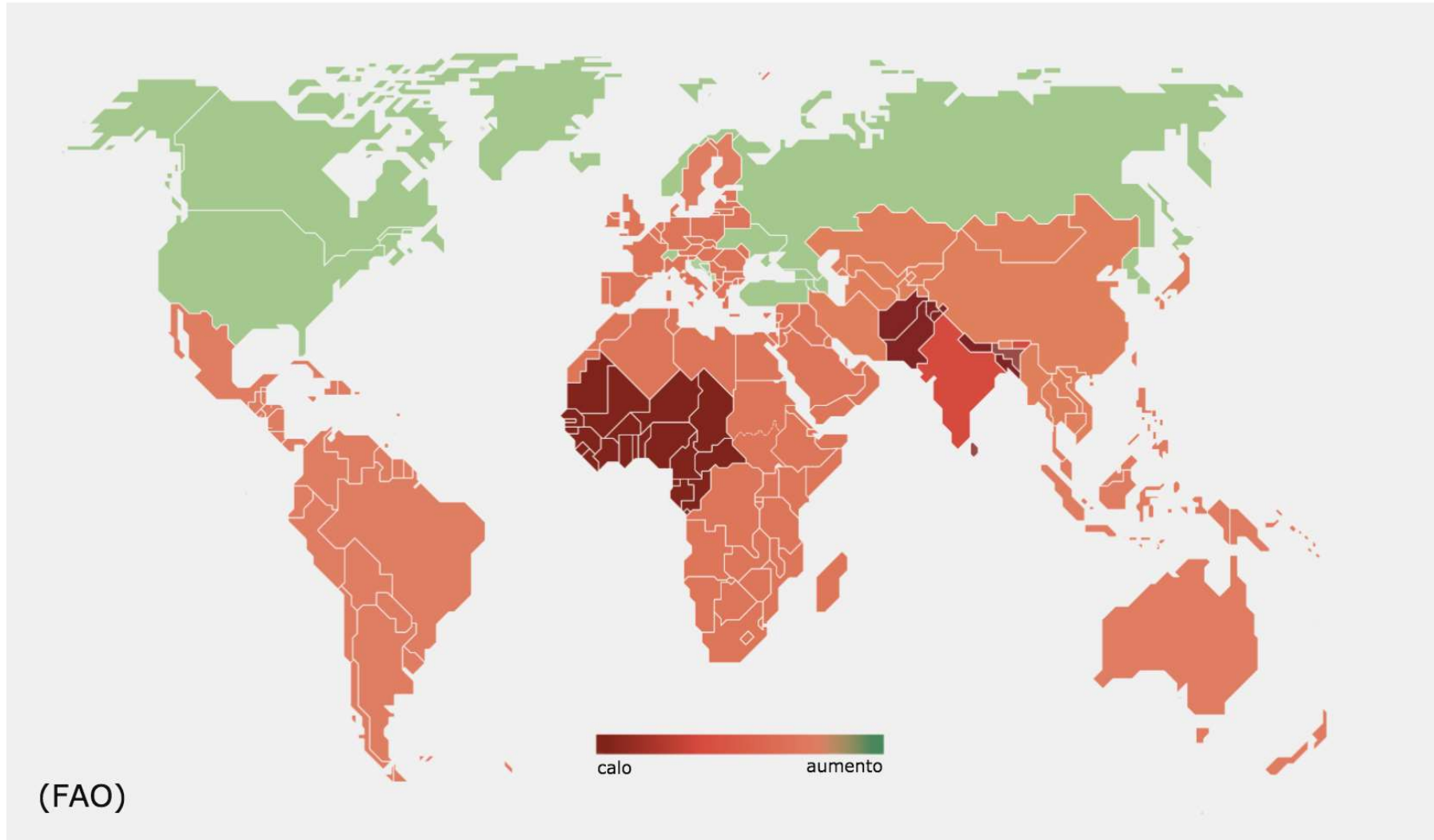




# Sfatiamo un'obiezione ricorrente: «L'Italia contribuisce solo per l'1,7% alle emissioni che concorrono al cambiamento climatico»



## Come varierà il PIL nel Mondo per effetto del cambiamento climatico (proiezione al 2050)





IL CLIMA STA  
CAMBIANDO,  
PERCHÉ  
NOI NO?



## E NOI: COSA POSSIAMO FARE?



### “ La leggenda del Colibrì: ” la goccia che spense l'incendio

Un giorno in una foresta scoppiò un incendio devastante che fece fuggire tutti i suoi abitanti animali. Ad un tratto, un fiero leone vide un piccolo **colibrì**, che volava tutto indaffarato nella direzione del tremendo incendio. Il leone, preoccupato per la vita del piccolo uccellino, tentò di fermarlo ed avvisarlo del pericolo, **per fargli cambiare direzione**. Ma il coraggiosissimo colibrì rispose che c'era bisogno del suo aiuto per riuscire a spegnere l'incendio. Il leone, meravigliato, replicò che la singola goccia d'acqua che trasportava con il suo becco non sarebbe stata sufficiente a sedare il grande incendio. Allora il colibrì, sempre più deciso, disse al re della foresta: «**lo faccio la mia parte e questo crea la differenza**».

*Anche la singola goccia d'acqua trasportata dal piccolo colibrì può infatti fare una differenza tangibile e concreta sullo stato delle cose.*





Abbiamo un **obiettivo ambizioso**:  
motivare al **cambiamento**  
facendo emergere la Convenienza  
del Nuovo Mondo attraverso  
azioni concrete

**L'economia circolare e la società  
carbon neutral possono  
rilanciare l'economia!**



# OBIETTIVI

Aiutare la transizione da «società lineare» a «circolare e low carbon»

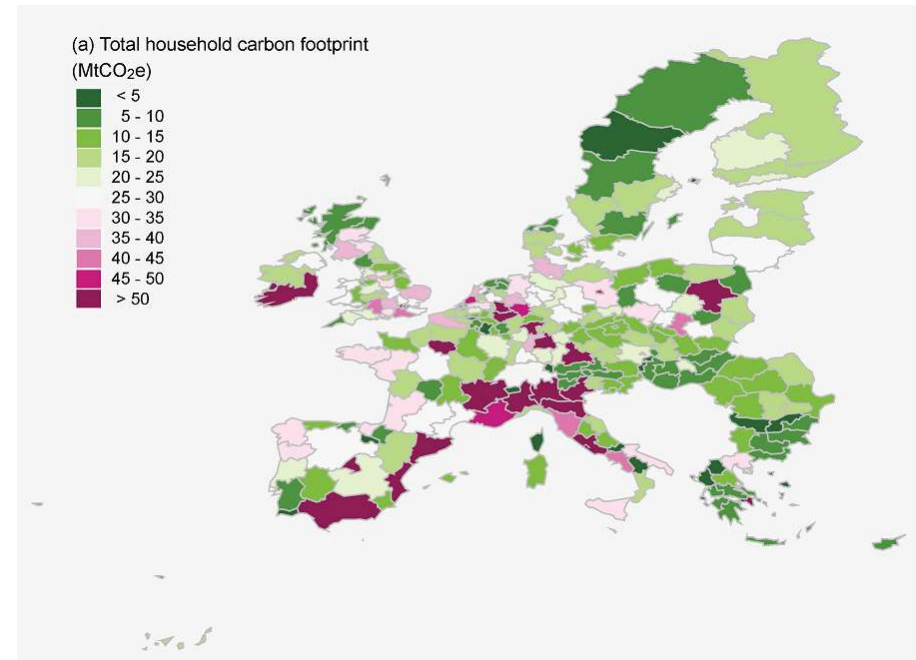
Aumentare la consapevolezza: lo Sviluppo Sostenibile è MISURABILE!

Dare a tutti la possibilità di fare la propria parte





# 3 PROPOSTE PER UN'ITALIA IN DIREZIONE CARBON NEUTRAL





Incentivare le filiere economiche alla **misurazione** del proprio impatto di CO<sub>2</sub>

Individuare processi che generino «**carbon credit**» italiani (e attraggano **investimenti** in Italia)

Sviluppare piani territoriali di sviluppo **sostenibile**: l'adattamento delle città

# PROPOSTA 1: Incentivare le filiere economiche alla misurazione del proprio impatto di CO<sub>2</sub>

## Verifica e convalida della Carbon Footprint ISO 14064 e ISO 14067

Misura la quantità di emissioni di gas ad effetto serra generate durante il ciclo di vita di un prodotto/servizio.

Questa verifica permette di rendere un'azienda consapevole dell'impatto complessivo dei suoi processi produttivi sull'ambiente, e la mette in condizione di individuare le fasi di maggiore criticità, al fine di migliorare le proprie performance ambientali.





# PROPOSTA 2: Individuare processi che generino «carbon credit» italiani (e attraggano investimenti in Italia)

## L'ESEMPIO DELL'EDILIZIA ATTRAVERSO IL CANTIERE GREEN

Fase sperimentale di monitoraggio in corso: alimentare il cantiere con energia proveniente da fonti rinnovabili (certificata GO dal GSE) permette:

- La generazione di crediti di carbonio che possono attrarre investimenti in Italia
- Accompagnare un'intera filiera economica verso una transizione virtuosa alla greeneconomy attraverso la logica del valore (e non della coercizione)



cantiere  
**GREEN**



# È UN DATO ACCLARATO CHE...

**L'EDILIZIA** PRODUCE IL **40%** DELLE  
**EMISSIONI DI GAS CLIMALTERANTI**  
CHE CAUSANO IL  
SURRISCALDAMENTO GLOBALE

(secondo dati ONU)

## Emissioni di CO2

dei macchinari utilizzati per un cantiere di nuova costruzione di n° 2 edifici residenziali di 3 piani fuori terra cad - Case study, «Fase di realizzazione solai-strutture orizzontali»

Macchinario (tipologia - Alimentazione)	Potenza (kW)	CO2 prodotta (kg/h)
Autobetoniera 10 m <sup>3</sup> - gasolio	60	13,02
Argano/elevatore	12	3,75
Gru a torre	23,4	7,6
Autopompa CLS - gasolio	75	31,2
Utensili elettrici da cantiere (fresatrici, martelli pneumatici, etc..)	7	2,19
Betoniera a bicchiere	1,47	0,46
Segatrice da cantiere	4,1	1,23

## Cantiere di nuova costruzione residenziale



<b>Totale CO2</b> prodotta dall'attrezzatura di cantiere durante la giornata lavorativa (9 ore considerate)	314,3 KgCO2/giorno
<b>Emissione di CO2</b> derivante dall'utilizzo delle apparecchiature elettriche, (alimentate da energia elettrica-fattore emissione mix energetico nazionale)	137,11 KgCO2/giorno
<b>Risparmio di CO2</b> , con macchinari elettrici alimentati con energia green (o F.E.R)	43%

**Un cantiere di medie dimensioni produce (solo per i consumi elettrici) in media più di 300 kgCO<sub>2</sub> AL GIORNO:**

l'equivalente di un volo di oltre 2000 km, oppure 2 automobili che percorrono 1000 km...

**OGNI GIORNO DI CANTIERE!**

Dati elaborati dal centro studi di Save the Planet ONLUS; si fa riferimento ad un cantiere di medie dimensioni, con attrezzature comunemente utilizzate (fornitura minima per la realizzazione di una nuova palazzina di 3 piani fuori terra, in fase di realizzazione di solai e/o strutture orizzontali). La quantità di CO2 prodotta dall'utilizzo delle attrezzature elettriche, fa riferimento al mix energetico nazionale, con un fattore di emissione di 0,313 gCO2/kWh (fonte ISPRA).



# MA... È POSSIBILE INVERTIRE LA ROTTA!

**ALIMENTARE IL CANTIERE CON ENERGIE RINNOVABILI CONSENTE UN RISPARMIO ALMENO DEL 43 % SULLE EMISSIONI DI CO2**

Save the Planet e Ance rendono disponibile il protocollo «**CANTIERI GREEN**»: **fin da subito è possibile abbattere la CO<sub>2</sub> prodotta dal cantiere**, potendo esporre sul cartello di cantiere il marchio che dichiara il Cantiere a bassa emissione di gas climalteranti, e dunque un **cantiere green!**

COMUNE DI \_\_\_\_\_ PROVINCIA DI \_\_\_\_\_

LAVORI DI \_\_\_\_\_

CONCESSIONE N. \_\_\_\_\_ DEL \_\_\_\_\_

PROPRIETARIO \_\_\_\_\_

PROGETTISTA \_\_\_\_\_

COMMITTENTE \_\_\_\_\_

DIRETTORE DEI LAVORI \_\_\_\_\_

DIREZIONE CANTIERE \_\_\_\_\_

ASSISTENTE TECNICO \_\_\_\_\_

RESPONSABILE della SICUREZZA \_\_\_\_\_

COORDINATORE della PROGETTAZIONE \_\_\_\_\_

COORDINATORE DEI LAVORI \_\_\_\_\_

CALCOLATORE STATICO \_\_\_\_\_

COLLAUDATORE IN CORSO D'OPERA \_\_\_\_\_

IMPRESA DI COSTRUZIONE \_\_\_\_\_

SUBAPPALTI \_\_\_\_\_

IMPIANTO ELETTRICO ⚡ \_\_\_\_\_

IMPIANTO IDRAULICO ⚙ \_\_\_\_\_

IMPIANTO GAS METANO ⚠ \_\_\_\_\_

N° PRESUNTO DI LAVORATORI SUL CANTIERE \_\_\_\_\_

N° PREVISTO DI IMPR. E LAV. AUT. SUL CANTIERE \_\_\_\_\_

IMPORTO LAVORI \_\_\_\_\_

INIZIO LAVORI \_\_\_\_\_ FINE LAVORI \_\_\_\_\_

**QUANTI DI PROTEZIONE** **CASCO DI PROTEZIONE** **GALZATURE DI SICUREZZA**

**CONTROLLARE FUNI E CATENE** **CINTURA DI SICUREZZA** **ATTENZIONE AI CARICHI SOPESSI**

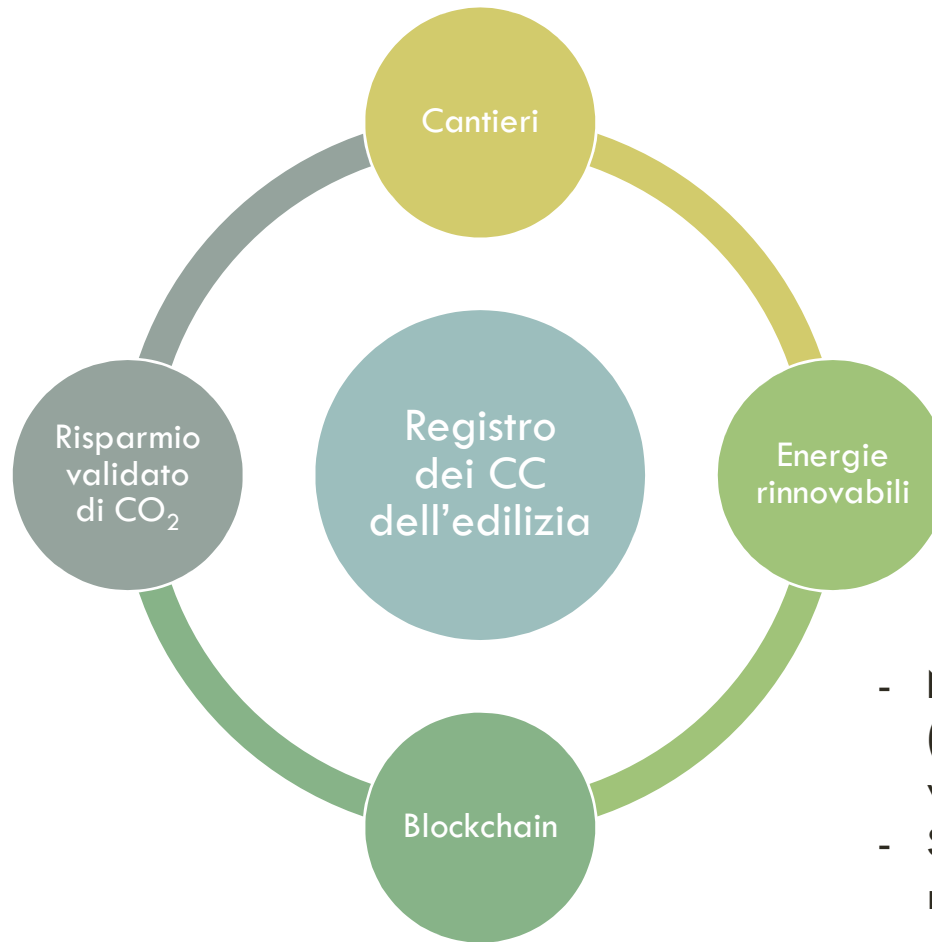
**NORME GENERALI PREVENZIONE INFORTUNI**

**VIETATO L'ACCESSO AI NON ADDETI AI LAVORI** **NON PASSARE SOTTO AI CARICHI SOPESSI** **NON SALIRE O SCENDERE DA PORTESII**

**TENSIONE ELETTRICA PERICOLOSA** **PERICOLO GENERICO** **NON DETTARE MATERIALI DAI PORTESII**

**% CO2 risparmiata**

**cantiere GREEN** by **save the planet**



- Nuove opportunità di investimento (green bond, fondi, regime volontario NON ETS)
- Si generano nuove forme di rilancio per una filiera economica che può rilanciare il Paese





# DA SMART A SUSTAINABLE CITY

AGOSTO 2018: Con un nuovo standard internazionale l'ISO lancia un messaggio forte alle città

«Non parliamo più  
soltanto di città SMART,  
ma di città  
SOSTENIBILE!»

Perché?



# UNA CITTÀ SOSTENIBILE È ATTRATTIVA

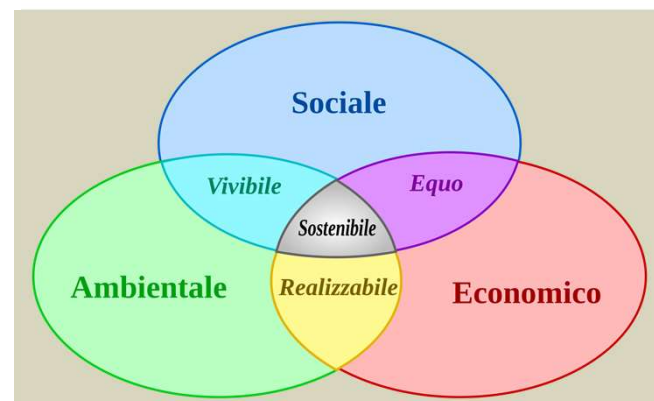
La qualità della vita diventa  
l'indicatore principale dello  
sviluppo sostenibile.

È SOSTENIBILE QUELLO CHE  
TIENE CONTO DI:

SVILUPPO SOCIALE

SVILUPPO AMBIENTALE

SVILUPPO ECONOMICO



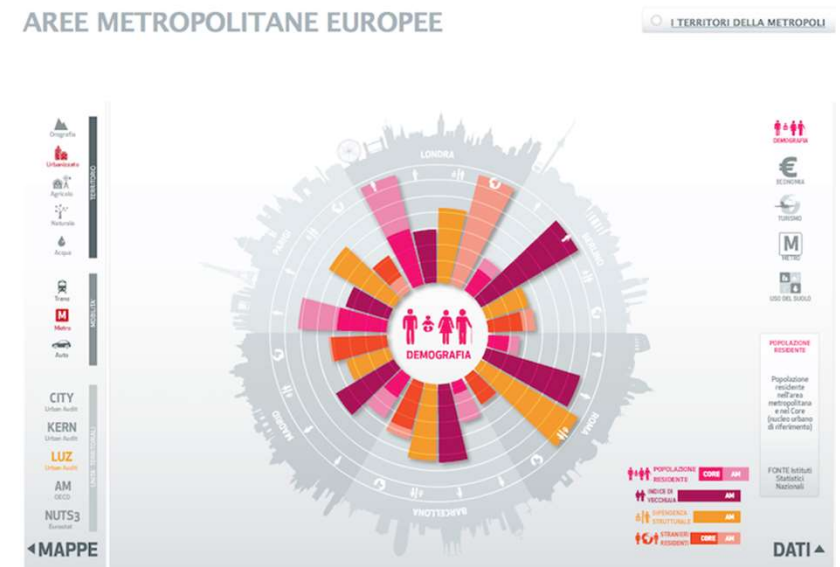
# SUSTAINABLE CITY: CERTIFICAZIONE SECONDO ISO 37120



La norma ISO 37120 (*Indicators for City Services and Quality of Life*), aggiornata al 2018, definisce un set di 128 indicatori suddivisi in 19 aree tematiche. Ciascuna città iscritta al network WCCD fornisce il set di indicatori per alimentare il database condiviso di livello mondiale.

Allo stato attuale, nessuna città italiana risulta iscritta nel registro delle metropoli certificate.

## AREE METROPOLITANE EUROPEE





# LA CLASSIFICAZIONE «SAVE THE PLANET» DELLE CITTÀ SOSTENIBILI



Save the Planet ha ideato e organizzato un importante **momento di verifica e di comunicazione degli sforzi compiuti dai Comuni** per avviare e consolidare le iniziative intraprese nella lotta ai disastri ambientali e ai cambiamenti climatici, e più in generale, un sistema sostenibile a livello ambientale. L'iniziativa è volta ad accompagnare gli *stakeholders* interessati alle summenzionate *issues*, in particolare attraverso la definizione e presentazione di una **classificazione dei "Comuni sostenibili"**



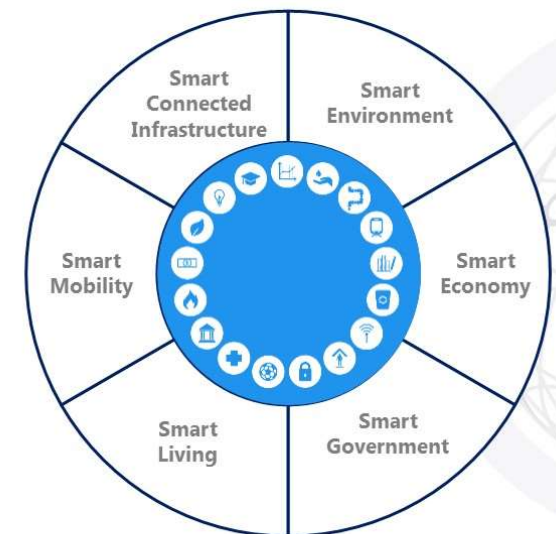
UNA CITTÀ SOSTENIBILE È **ATTRATTIVA**: LA QUALITÀ DELLA VITA DIVENTA L'INDICATORE PRINCIPALE DELLO SVILUPPO SOSTENIBILE

# LA CLASSIFICA «SAVE THE PLANET» DELLE CITTÀ SOSTENIBILI

La classifica sarà stilata ponendo l'accento sui “Comuni sostenibili”, ovvero sulla base di una valutazione circa la **capacità del Comune di contenere e ridurre l'impatto ambientale, tenendo conto delle città ricomprese nell'Edilportale tour 2019**, nonché di altri eventuali Comuni che dovessero ritenersi rilevanti per *best or worst practices*. Nello specifico, con il progetto della classifica dei “Comuni sostenibili” s'intende quindi realizzare una **mappatura digitale degli indicatori collegati al tema della sostenibilità urbana**. Lo scopo è creare **una banca dati che permetta la classificazione del livello di sostenibilità dei Comuni, utilizzando il modello analitico definitivo dal WCCD (World Council on City Data)**.



NEW --- ISO 37122: INDICATORS FOR SMART CITIES  
MAPPING INDICATORS TO SMART CITY FRAMEWORKS



**WCCD**

WORLD COUNCIL  
ON CITY DATA





**IL NOSTRO  
APPUNTAMENTO  
UFFICIALE PER LA  
PRESENTAZIONE DELLA  
CLASSIFICA CITTÀ  
SOSTENIBILI ITALIANE**

---

promosso da

**ANCE**

ASSOCIAZIONE NAZIONALE  
COSTRUTTORI EDILI

**FIDEC**

Forum Italiano  
delle Costruzioni



**CREATORI DI CONNESSIONI**

Milano | 19/20 novembre 2019

**Vivi l'esperienza del futuro**

in collaborazione con



Ripensare la città:  
realizzare una  
**nuova economia**  
grazie alla  
**decarbonizzazione**  
e di edilizia e  
**mobilità**



An aerial photograph of a mangrove forest in the shape of a heart. The heart is formed by a dense, reddish-brown mangrove forest, surrounded by a lush green mangrove forest. A small blue stream or canal winds through the green forest on the right side. The overall scene is a vibrant display of nature's beauty.

# UN UOMO VALE QUANTO LE COSE CHE AMA

Saul Bellow

«Coer de Voh»  
Foresta di mangrovie in  
Nuova Caledonia

Foto di Luca Bracali,  
Ambasciatore di Save  
The Planet





**“Chi dice che è impossibile,  
non dovrebbe disturbare chi ce la sta facendo.”  
– Albert Einstein**

**GRAZIE PER LA VOSTRA ATTENZIONE!**

[e.stoppioni@savetheplanet.green](mailto:e.stoppioni@savetheplanet.green)

*pancialeggera.com*